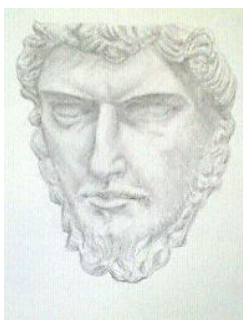


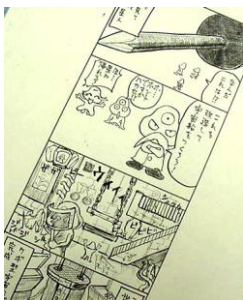
デッサン・マンガ 夏期短期教室 受講生募集！

ワークハウス造形教室
豊中市本町5-5-36
06-6857-3066
www.workhouse.gr.jp



経験と実績が豊富、モチーフが豊富、よくわかる指導と好評です！
おけいこ経験がない方でもご安心ください！

デッサン：石膏像等基礎から手順とコツをわかりやすく学びます。
マンガ：マンガの基礎、技法とアイデアの出し方を学びます。



興味があるが普段忙しくて定期的なおけいこに通うことができない方、
または、一度どんなものか試してみたいという方のための短期教室です。
画材等は全て教室で無料でお貸しします。
1回でもご参加可能ですが、3回の受講をお勧めします。追加受講も可能です。

- * クラス毎の受講人数に応じてスタッフを配置し・教材の準備を致しますので、
急な日時の変更はご容赦願います。
- * すでに定員の場合は、ご希望に添えないことがあります。
- * 美大受験の方は、このクラスではなく美大受験クラスをご受講下さい。

7月						
日	月	火	水	木	金	土
	29	30				

8月						
日	月	火	水	木	金	土
					2	3
	5	6				
					16	17
	19	20			23	24

会員外の方は、1回120分 1回 3500円(税別・材料費含む)です。

お電話でお問い合わせの上お申し込み下さい。 **06-6857-3066**

夏期講習の時間

デッサン (月～土) 18:30～20:30

マンガ 3(土)・17(土)・24(土)のみ 18:00～20:00

★★★★★★★★★★ 小5～一般 夏期短期教室申込書 会員外用 ★★★★★★★★★★

会員・会員外 () 様のご紹介) □小学[]年 □中学[]年 □高校[]年 □一般

ふりがな
お名前 _____ 生年月日 _____ 年 _____ 月 _____ 日 _____

〒 _____

お電話 _____ FAX _____ 携帯 _____

参加日

該当クラスに○印

月 日 : ~ : デッサン・マンガ

月 日 : ~ : デッサン・マンガ

月 日 : ~ : デッサン・マンガ

月 日 : ~ : デッサン・マンガ

- ・受講料納入方法は、受講日のお問い合わせ後に FAX等でご案内します。
- ・ご入金頂いて受講確定となります。
- ・定員になり次第締め切ります。

当日及び前日のキャンセルは返金出来ません。
お申込み日から前々日までは事務手数料として料金の30%を
申し受けてキャンセルいたしております。
返金の振込手数料は受講生負担。
振込口座をお知らせ下さい。
受講日の変更は、そのクラスが定員に達していない場合のみ
お受けします。変更手数料1回につき500円(税別)が必要です。

講習費 _____ 円 + 税 _____ 円

= _____ 円

会員外の方へ、この教室のことを何でお知りになりましたか？(複数回答可)

- 会員の紹介() 様) □以前短期教室 [春期・ 夏期・ 冬期]に参加した □ポスティングチラシ
- 電話帳 □インターネットタウンページ □他のインターネット検索 ()
- 新聞折込 □噂をきいて □前を通りかかった □その他 ()